

TECHNICKÝ LIST – TECHNICAL DATA SHEET: NP / SP / SPM

VÝHODY – BENEFITS

- Natáková hmoždinka pre ľahké zaťaženie – **Impact anchor for light loads.**
- So skrutkou pre rýchlu inštaláciu. – **Included screw for fast installation.**
- Límeč zabraňuje zapadnutiu hmoždinky do otvoru- **Collar locates the plug and the surface.**
- Límeč zabraňuje galvanickej korózii- **Collar that avoid the galvanic corrosion so, the fast oxidation of the installation.**

APLIKÁCIE – APPLICATIONS.

Opevnenie profilov na montáž sadrokartónu / **Fixing on dry wall channels.** Plastové káblové žľaby / **Plastic cable trays**



Foto /
Product photo



VLASTNOSTI – FEATURES

Materiál / Material

- Skrutka: kalená oceľ alebo nehrdzavejúca oceľ A2 / **Screw: Soft tempered steel or A2 stainless steel.**
- Hmoždinka: vysoko odolný polyamid 6 / **Plug: High resistance polyamide 6.**

Povlak skrutky: Pozinkované alebo z nehrdzavejúcej ocele A2 / **Screw coating: Zinc plated or A2 stainless steel** Farba hmoždinky: Biela / **Plug colour: White**

Teplota - Temperature

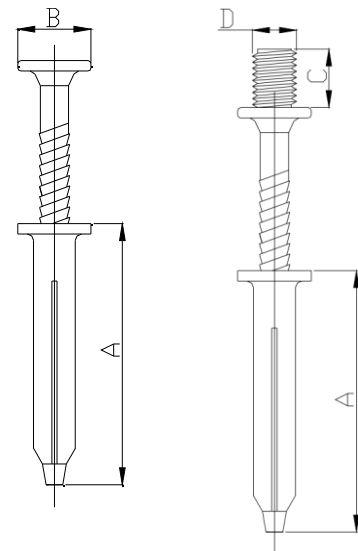
- Montáž pri $-5^{\circ}\text{C} / +45^{\circ}\text{C}$ - **To install $-5^{\circ}\text{C} / +45^{\circ}\text{C}$**
- Po inštalácii: nepretržite $-10^{\circ}\text{C} / +90^{\circ}\text{C}$, max. $-25^{\circ}\text{C} / +110^{\circ}\text{C}$ - **After installation: continuously $-10^{\circ}\text{C} / +90^{\circ}\text{C}$; peak $-25^{\circ}\text{C} / +110^{\circ}\text{C}$.**

Tento dokument je duševným vlastníctvom spoločnosti CELO. Kópia je zakázaná a bude stíhaná. Kópia, úplná alebo čiastočná, musí mať písomnú dohodu o schválení./
This document is intellectual property of apolo. Copy is forbidden and will be prosecuted. Copy, total or partial, must have the written agreement of apolo.

TDS-1

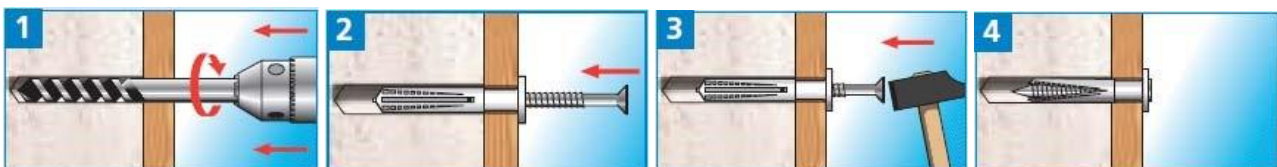
Názov <i>Name</i>	Dĺžka hmožd. <i>Plug length A</i> (mm)	Dĺžka závitu <i>Thread length</i> C (mm)	Ø závit <i>Ø thread</i> D (mm)
SPM 6/40	40	8	M6
SPM 8/45	45	10	M8

Názov <i>Name</i>	Dĺžka hmožd. <i>Plug length A</i> (mm)	Ø hlavy skrutky <i>Ø screw head</i> B (mm)	Materiál <i>Material</i>
SP 4/25	25	7	Oceľ / Steel
SP 5/30	30	9	Oceľ / Steel
NP 5/35	35	9	Oceľ a nerez oceľ A2/ Steel and A2 stainless steel
NP 5/50	50	9	Oceľ / Steel
NP 6/35	35	9	Oceľ / Steel
NP 6/40	40	10	Oceľ a nerez oceľ A2/ Steel and A2 stainless steel
NP 6/50	50	10	Oceľ / Steel
NP 6/60	60	10	Oceľ / Steel
NP 6/70	70	10	Oceľ / Steel
NP 6/80	80	10	Oceľ / Steel
SP 8/70	70	11.5	Oceľ a nerez oceľ A2/ Steel and A2 stainless steel



Drážka: Pozi 2 / **Recess: Pozi 2**

MONTÁŽNY NÁVOD / **INSTALLATION PROCEDURE**



Tento dokument je duševným vlastníctvom spoločnosti CELO. Kópia je zakázaná a bude stíhaná. Kópia, úplná alebo čiastočná, musí mať písomnú dohodu o schválení./
 This document is intellectual property of apolo. Copy is forbidden and will be prosecuted. Copy, total or partial, must have the written agreement of apolo.

TDS-2

MONTÁŽNE PARAMETRE / *INSTALLATION PARAMETERS*

Názov <i>Name</i>	Ø otvoru <i>Ø Drill</i> (mm)	Hĺbka vŕtania <i>Drill depth</i> (mm)	Max. hrúbka upevňovaného materiálu (mm)
SP 4/25	4	35	2
SP 5/30	5	40	5
NP 5/35	5	35	10
NP 5/50	5	35	25
NP 6/35	6	40	5
NP 6/40	6	40	10
NP 6/50	6	40	20
NP 6/60	6	40	30
NP 6/70	6	40	40
NP 6/80	6	40	50
SP 8/70	8	80	30
SPM 6/40	6	50	-
SPM 8/45	8	55	-

VHODNÉ ZÁKLADNÉ MATERIÁLY / *SUITABLE BASE MATERIAL*

Betón / *Concrete*

Plná tehla / *Solid brick*

Kameň / *Stone*

ODPORÚČANÉ ZAŤAŽENIA / *RECOMMENDED LOADS*

Názov/ <i>Name</i>	Odporúčané zaťaženie / <i>Recommended loads</i>					
	Max. zaťaženie v ťahu (kg) / <i>Max. Tensile load (kg)</i>			Max. zaťaženie na strih (kg) / <i>Max. shear load (kg)</i>		
	Betón 250 kg/cm ² <i>Concrete 250 kg/cm²</i>	Plná tehla <i>Solid brick</i>	Dutá tehla <i>Hollow brick</i>	Betón 250 kg/cm ² <i>Concrete 250 kg/cm²</i>	Plná tehla <i>Solid brick</i>	Dutá tehla <i>Hollow brick</i>
SP 4	12	12	6	25	20	**
SP/NP 5	16	16	8	40	40	**
NP 6*	26	26	10	50	50	**
NP 8*	40	40	12	90	90	**
SPM 6/40	26	26	10	50	50	**
SPM 8/45	40	40	12	90	90	**

Tento dokument je duševným vlastníctvom spoločnosti CELO. Kópia je zakázaná a bude stíhaná. Kópia, úplná alebo čiastočná, musí mať písomnú dohodu o schválení.
 This document is intellectual property of apolo. Copy is forbidden and will be prosecuted. Copy, total or partial, must have the written agreement of apolo.

TDS-3

- * Mäkká kalená oceľ a nehrdzavejúca oceľ / **Soft tempered steel and Stainless steel**
- ** Nie je možné uviesť spoľahlivé hodnoty / **It is not possible to indicate reliable values.**

Poznámky / *Notes:*

- Súčasťou je bezpečnostný faktor / **Safety factor included**
- Plánované zaťaženie = 1,4 * odporúčané zaťaženie. Odporúčané zaťaženie zahŕňa prírastok zaťaženia. /
Design load = 1,4 * recommended load. The recommended load includes the increment of the load.

Tento dokument je duševným vlastníctvom spoločnosti CELO. Kópia je zakázaná a bude stíhaná. Kópia, úplná alebo čiastočná, musí mať písomnú dohodu o schválení./
This document is intellectual property of apolo. Copy is forbidden and will be prosecuted. Copy, total or partial, must have the written agreement of apolo.

TDS-4